

RéBan-System Glasdickenempfehlung

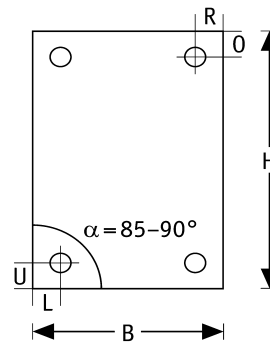


Ing.-Büro Bangratz
Paul-Göbel-Straße 1
74076 Heilbronn
Tel. 07131 / 173313
Fax 07131 / 173726
info@bangratz.de

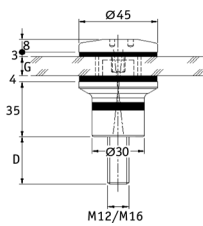
Vertikalverglasung mit 4 Punkthalterungen

Glassline-Punkthalter PH 794 / 793 / 789 / 792

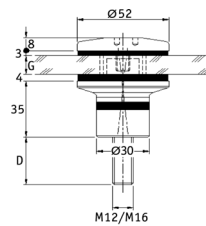
Randabstände 80 - 400 mm



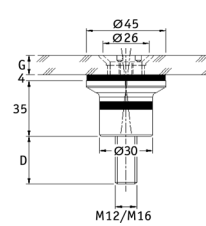
Glassline PH 794



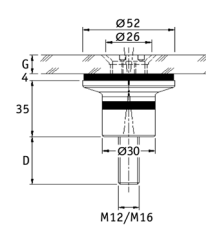
Glassline PH 793



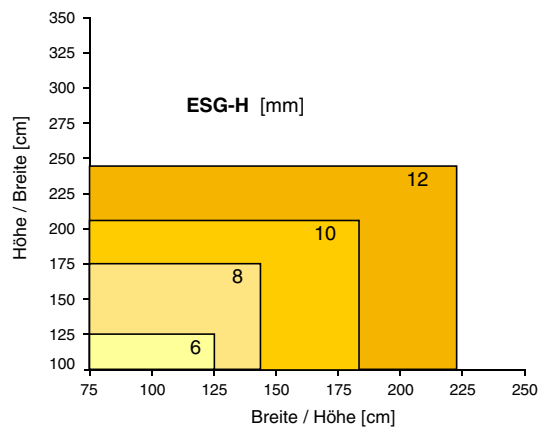
Glassline PH 789



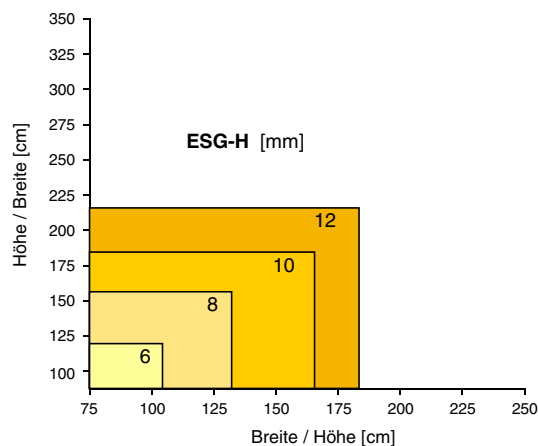
Glassline PH 792



Vertikal-Fassadenverglasung (ohne abst. Fkt.) Einbauhöhe 0 - 8 m (Mittelbereich gem. DIN 1055)



Vertikal-Fassadenverglasung (ohne abst. Fkt.) Einbauhöhe 8 - 20 m (Mittelbereich gem. DIN 1055)



Bemerkung: Bei Bohrlochrandabständen von 150 mm, 300 mm bzw. 400 mm können die Glasplattenabmessungen Breite / Höhe um ca. 15 cm, 45 cm bzw. 65 cm vergrößert werden.