



# Absturzsichernde Verglasung

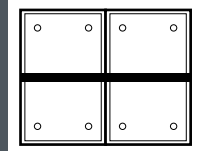
## Absturzsichernde Vertikalverglasungen im Innen- und Außenbereich (mit Handlauf)



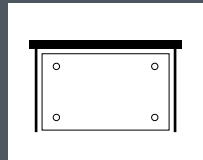
Absturzsichernde Vertikalverglasungen der Kategorie C3 und C1, die nicht zur Abtragung von Holmlasten dienen

(Verglasungen die bis maximal 10° zur Vertikalen geneigt sind)

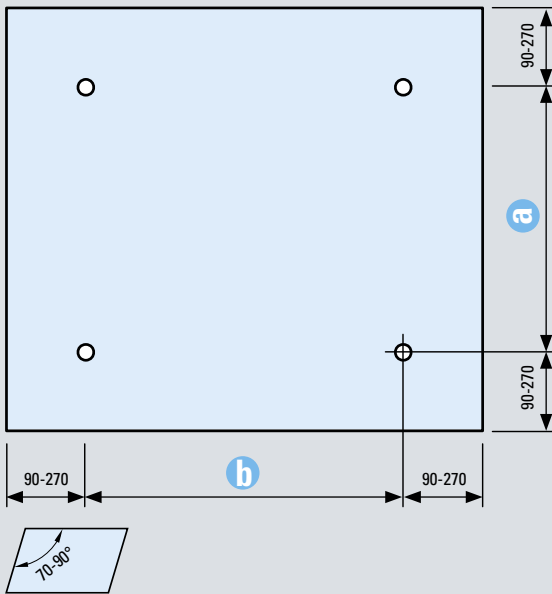
■ Kat. C3: Raumhohe Verglasungen mit vorgesetztem lastabtragendem Holm



■ Kat. C1: An mindestens zwei gegenüberliegenden Seiten punktförmig gelagerte Geländerausfachungen z. B.: Balkongeländer, Treppengeländer, Galeriegeländer



### 4 Tellerhalter



### Tellerhalter



Typ	Halter	Glasbohrung	Seite
PH 800	Ø 80 mm	Ø 35 ± 1 mm	8
PH 791	Ø 68 mm	Ø 35 ± 1 mm	8
PH 793	Ø 52 mm	Ø 25 ± 1 mm	9

Auch für bedrucktes Glas <sup>2)</sup> und bedruckte PVB-Folie

## Glasabmessungen mit typenstatischen Berechnungen

VSG-ESG <sup>1)</sup> 2x8 mm		
	max. b	max. a
ohne	1.500	1.700
0,70	1.500	1.700
1,00	1.500	1.500
1,50	1.400	1.300
2,50	1.200	1.100
3,00	1.000	900

<sup>1)</sup> PVB 1,52 mm    <sup>2)</sup> Bedruckung auf Scheibenposition 2    min. a = 500 mm / min. b = 500 mm