



Nicht absturzsichernde Verglasung

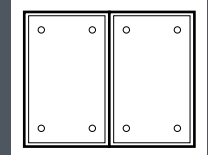
Nicht absturzsichernde Vertikalverglasungen im Innen- und Außenbereich



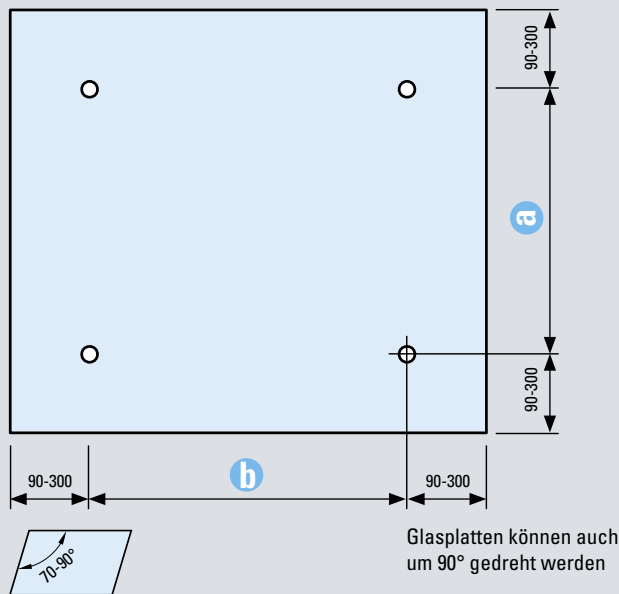
Für hinterlüftete Außenwandverkleidungen sowie für raumabschließende Vertikalverglasungen

(Verglasungen die bis maximal 10° zur Vertikalen geneigt sind)

■ z. B.: Nicht absturzsichernde Fassadenverglasungen, Raumteiler, Innenwandverkleidungen



4 Senkkopfhalter



Senkkopfhalter



| Typ | Halter | Glasbohrung | Seite |
|--------|------------|-------------|-------|
| PH 799 | Ø 42/80 mm | Ø 48 ± 1 mm | 14 |
| PH 790 | Ø 42/68 mm | Ø 48 ± 1 mm | 14 |
| PH 792 | Ø 26/52 mm | Ø 32 ± 1 mm | 15 |
| PH 789 | Ø 26/45 mm | Ø 32 ± 1 mm | 15 |

Auch für bedrucktes Glas³⁾ und bedruckte PVB-Folie

Glasabmessungen mit typenstatischen Berechnungen

| max. Windlast W _d / W _s kN/m ² | ESG ²⁾ 10 mm | | | ESG ²⁾ 12 mm | | |
|--|-------------------------|--------|--|-------------------------|--------|--|
| | max. b | max. a | | max. b | max. a | |
| 0,25 | 2.400 | 2.450 | | 2.400 | 2.850 | |
| 0,55 | 1.850 | 1.850 | | 2.250 | 2.200 | |
| 0,80 | 1.650 | 1.650 | | 1.850 | 2.050 | |
| 1,10 | 1.450 | 1.450 | | 1.750 | 1.750 | |

| max. Windlast W _d / W _s kN/m ² | VSG-ESG ¹⁾ 2x6 mm | | VSG-ESG ¹⁾ 2x8 mm | | VSG-ESG ¹⁾ 2x10 mm | | VSG-ESG ¹⁾ 2x12 mm | |
|--|------------------------------|--------|------------------------------|--------|-------------------------------|--------|-------------------------------|--------|
| | max. b | max. a | max. b | max. a | max. b | max. a | max. b | max. a |
| 0,50 | 1.550 | 1.500 | 1.950 | 1.950 | 2.400 | 2.450 | 2.400 | 2.850 |
| 1,10 | 1.150 | 1.150 | 1.450 | 1.550 | 1.850 | 1.850 | 2.250 | 2.200 |
| 1,60 | 950 | 1.050 | 1.350 | 1.300 | 1.650 | 1.650 | 1.850 | 2.050 |
| 2,20 | 850 | 950 | 1.150 | 1.250 | 1.450 | 1.450 | 1.750 | 1.750 |

¹⁾ PVB 1,52 mm

²⁾ Die Verwendung von ESG bzw. ESG-H ist zu prüfen

³⁾ Bedruckung auf Scheibenposition 2

min. **a** = 500 mm / min. **b** = 500 mm