



# Nicht absturzsichernde Verglasung

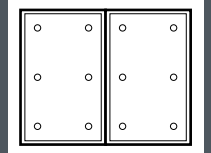
## Nicht absturzsichernde Vertikalverglasungen im Innen- und Außenbereich



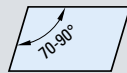
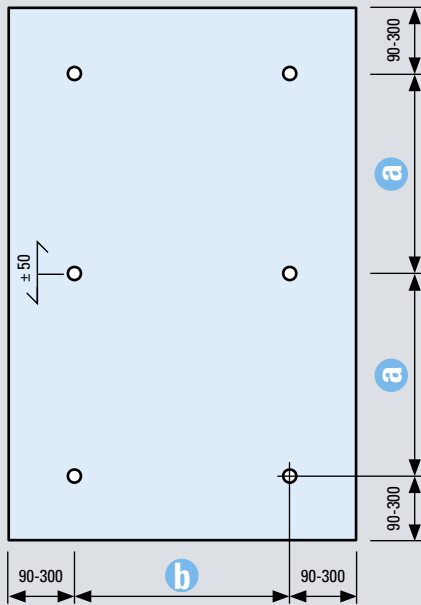
Für hinterlüftete Außenwandverkleidungen sowie für raumabschließende Vertikalverglasungen

(Verglasungen die bis maximal 10° zur Vertikalen geneigt sind)

- z. B.: Nicht absturzsichernde Fassadenverglasungen, Raumteiler, Innenwandverkleidungen



### 6 Senkkopfhalter



Glasplatten können auch um 90° gedreht werden

### Senkkopfhalter



Typ	Halter	Glasbohrung	Seite
PH 799	Ø 42/80 mm	Ø 48 ± 1 mm	14
PH 790	Ø 42/68 mm	Ø 48 ± 1 mm	14
PH 792	Ø 26/52 mm	Ø 32 ± 1 mm	15
PH 789	Ø 26/45 mm	Ø 32 ± 1 mm	15

Auch für bedrucktes Glas<sup>3)</sup> und bedruckte PVB-Folie

## Glasabmessungen mit typenstatischen Berechnungen

max. Windlast Wd / Ws kN/m <sup>2</sup>	ESG <sup>2)</sup> 10 mm		ESG <sup>2)</sup> 12 mm		ESG <sup>2)</sup> 15 mm	
	max. b	max. a	max. b	max. a	max. b	max. a
0,25	2.400	1.875				
0,55	1.950	1.275	2.350	1.450		
0,80	1.750	1.100	2.050	1.200	2.400	1.475
1,10	1.550	950	1.850	1.100	2.350	1.150

max. Windlast Wd / Ws kN/m <sup>2</sup>	VSG-ESG <sup>1)</sup> 2x6 mm		VSG-ESG <sup>1)</sup> 2x8 mm		VSG-ESG <sup>1)</sup> 2x10 mm		VSG-ESG <sup>1)</sup> 2x12 mm	
	max. b	max. a	max. b	max. a	max. b	max. a	max. b	max. a
0,50	1.550	1.300	2.150	1.575	2.400	1.875		
1,10	1.150	900	1.550	1.125	1.950	1.275	2.350	1.450
1,60	1.050	750	1.350	925	1.750	1.100	2.050	1.200
2,20	1.050	675	1.250	800	1.550	950	1.850	1.100

<sup>1)</sup> PVB 1,52 mm

<sup>2)</sup> Die Verwendung von ESG bzw. ESG-H ist zu prüfen

<sup>3)</sup> Bedruckung auf Scheibenposition 2

min. **a** = 500 mm / min. **b** = 500 mm