



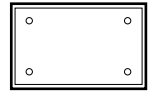
Überkopfverglasung

Überkopfverglasungen im Innen- und Außenbereich

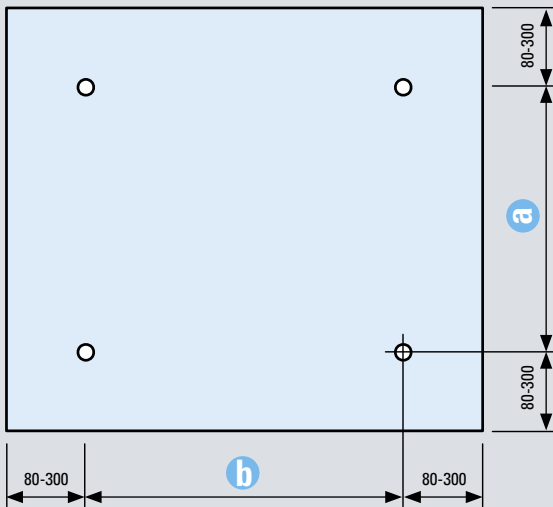


Überkopfverglasungen (nicht betretbar)
(Dachneigung 0 - 20°)

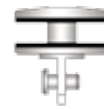
■ z. B.: Großflächige Glasdachkonstruktionen, Vordächer



4 Tellerhalter



Tellerhalter



Typ	Halter	Glasbohrung	Seite
PH 68 A	Ø 68 mm	Ø 25 ± 1 mm	12
PH 68 G	Ø 68 mm	Ø 25 ± 1 mm	13

Glasabmessungen mit typenstatischen Berechnungen

max. Flächenlast kN/m ² aus Winddruck und Schnee	VSG-TVG ¹⁾ 2x8 mm		VSG-TVG ¹⁾ 2x10 mm		
	max. b	max. a	max. b	max. a	
	0,80	1.400	600	1,30	1.700
1,15	1.300	600	1,60	1.500	900
1,60	1.200	600	2,30	1.300	900
1,75	1.150	600	2,80	1.200	900
1,90	1.100	600	3,00	1.150	900
2,05	1.050	600	3,25	1.100	880
2,30	1.000	600	3,50	1.050	830

¹⁾ PVB 1,52 mm min. a = 300 mm / min. b = 300 mm